



**we  
World**

*Il Buono del Natale  
della tua Azienda*

**Contro la fame dei bambini  
nel Sahel  
e al fianco delle donne  
afghane**

**Catalogo Natale Aziende 2021**





Ogni Natale WeWorld cura la proposta dei regali da dedicare ai tuoi dipendenti, fornitori, partner e clienti.

Sono tutti doni speciali che rimarranno nel ricordo di chi li riceve e contribuiranno a sostenere le persone più deboli e indifese.

Quest'anno, scegliendo i nostri regali, aiuterai a sfamare:



*i bambini malnutriti e le loro famiglie povere in Mali e Burkina Faso*



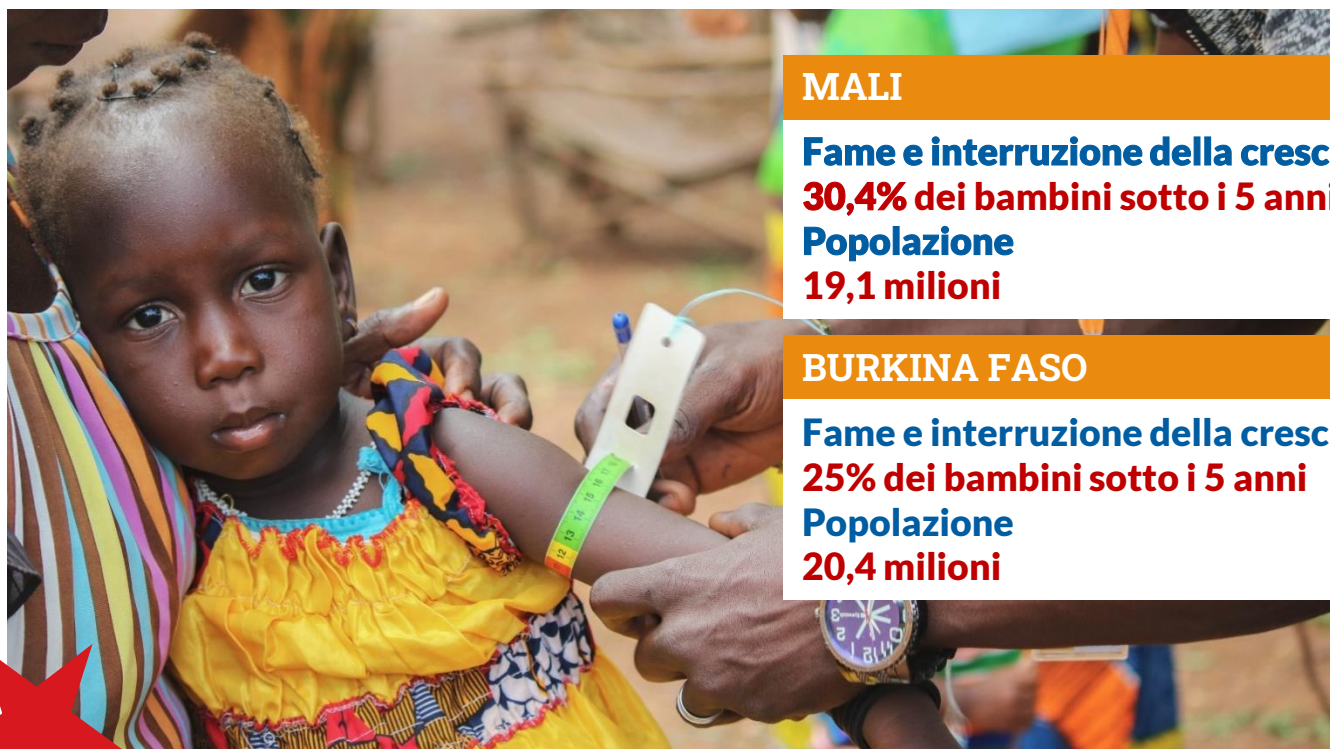
*le donne afghane rimaste vedove e che non riescono a garantire un pasto a sé stesse e ai loro figli.*



## IL PROGETTO NEL SAHEL

Il **Mali** e il **Burkina Faso** sono tra i paesi più poveri al mondo.

Entrambi, caratterizzati da un'economia di sussistenza già precaria, stanno vivendo una profonda crisi alimentare, accentuata dal cambiamento climatico e dalla crescente violenza di gruppi armati che aumentano gli sfollamenti forzati.



### MALI

**Fame e interruzione della crescita**  
**30,4% dei bambini sotto i 5 anni**  
**Popolazione**  
**19,1 milioni**

### BURKINA FASO

**Fame e interruzione della crescita**  
**25% dei bambini sotto i 5 anni**  
**Popolazione**  
**20,4 milioni**


*WeWorld interviene attraverso la distribuzione periodica di farine infantili arricchite per i più piccoli, sementi di cereali e legumi alle famiglie fragili per la coltivazione e anche voucher alimentari da scambiare presso commercianti locali.*

*Aiutiamo più di 800 famiglie, ovvero più di 5.500 persone sotto la soglia di povertà e che rischiano di morire di fame, la maggior parte bambini.*

## IL PROGETTO IN AFGHANISTAN

In **Afghanistan** le donne vedove non possono uscire di casa perché, se non accompagnate da un uomo, commetterebbero un reato severamente punito dal regime.

**Molte donne rimaste vedove sono in condizione di estrema vulnerabilità e hanno difficoltà anche solo ad assicurare un pasto ai loro figli. Quelle con madri vedove sono le famiglie più povere tra tutte e con l'arrivo dell'inverno la situazione potrebbe diventare irrecuperabile.**



*Il progetto di WeWorld ha come target le donne vedove capo famiglia in situazione di vulnerabilità, circa 15 donne per ognuno dei 246 villaggi del distretto per un totale di circa 3.690 donne a cui aggiungere bambine e bambini.*

I principali interventi saranno di *sicurezza alimentare* per le donne e i bambini e di *emergenza* in vista dell'inverno rigido in arrivo.



# *Il Buono del Natale,* *un Buono Pasta per bambini, donne e famiglie vulnerabili*

**Sfogliando il catalogo troverai le proposte di quest'anno:**

 *Una fotografia per cambiare il mondo!* pag.6

 *Una spilla per sostenere le donne afghane* pag.7

 *Biglietti d'auguri* pag.8

 *E -card* pag.9



una fotografia per cambiare il mondo

STILJ

we  
world

Fotografi e fotografe sia affermati che emergenti della galleria Still, curata da Denis Curti, hanno donato un loro scatto a WeWorld per contrastare la fame in Mali e Burkina Faso.

*Scegli le tue foto preferite: con una donazione verranno stampate su carta fine art, in edizione libera, e spedite.*

Qui puoi trovare la galleria fotografica:

<https://www.weworld.it/regali-solidali/fotografia>





# SOSTIENI LE DONNE AFGHANE CON we World



Grazie a una donazione per le donne dei progetti di **WeWorld in Afghanistan** potrai assicurare a tante madri vedove un aiuto concreto per sostenere le loro famiglie, soprattutto in vista dell'inverno

**Se la tua azienda dona 1.000 €, riceverà 100 spille** come simbolo del suo sostegno e fondamentale impegno in campo di responsabilità sociale.

## Caratteristica delle spille:

Misura: diametro di 50 ml  
Donazione minima 1.000€



## BIGLIETTI D'AUGURI



Retro biglietti

1

### Caratteristica dei biglietti:

Misure: 11,5x17 cm, cartoncino: 275 gr.  
Biglietto solo logo WeWorld: 1.20€  
Possibilità di personalizzazione in italiano o inglese con logo aziendale: 1.70€  
Ordine minimo: 50 pz.



2



3



## E-CARD

1



### Caratteristica delle e-card:

Donazione minima: 50 €

Possibilità di personalizzazione in italiano o inglese con logo aziendale.

2



3





Per ordinare i *regali solidali* o per avere maggiori informazioni, contatta:

**Erika Negri**

**[erika.negri@weworld.it](mailto:erika.negri@weworld.it)**

**340 11 88 505**

Per una *donazione libera* si può effettuare un bonifico intestato a WeWorld Onlus presso Unicredit Banca al c/c

**IBAN IT92 F 02008 01600 000005181125**

e causale: **“fame Burkina Faso - Mali”**

### **BENEFICI FISCALI**

Tutte le donazioni liberali, in-kind o sotto forma di regali solidali a favore di WeWorld sono fiscalmente deducibili o detraibili secondo i limiti indicati dalla legge. Conserva la ricevuta originale della tua donazione.



*Grazie di cuore  
e Buone Feste!*



Da oltre 50 anni WeWorld si impegna per far riconoscere e rispettare i diritti fondamentali delle donne, dei bambini e dei più fragili. Contrastiamo povertà, violenza, ingiustizie e promuoviamo uno sviluppo umano sostenibile nel rispetto dell'ambiente.

**WeWorld**  
[www.weworld.it](http://www.weworld.it)  
Via Serio 6, 20139 Milano

